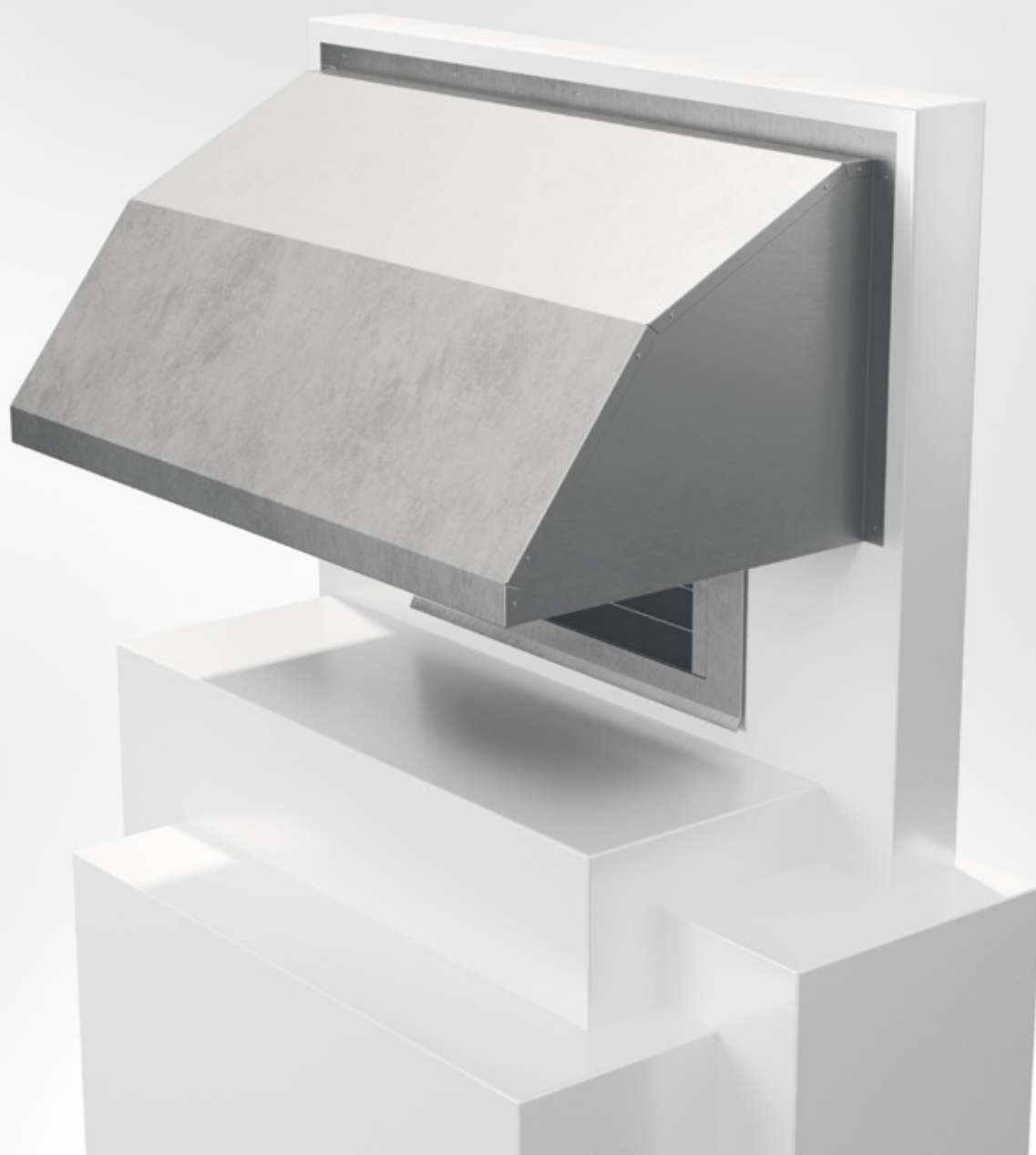


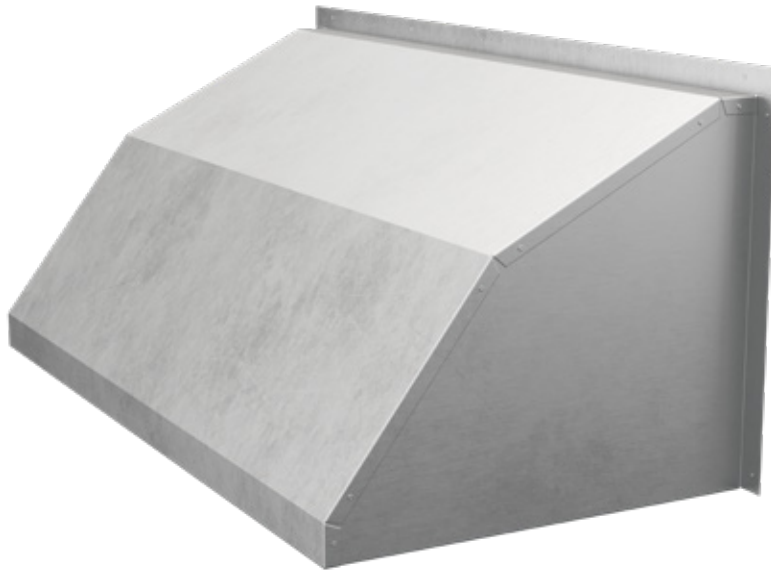
TILLBEHÖR



GALLER



2023-07-13



Beskrivning, användningsområde

BRYVH är en väderhuv som monteras över yttervägsgaller i fasad för att skydda mot snö och regn. Som special kan väderhuvan levereras i önskade mått.

Material, ytbehandling

Väderhuvan är tillverkad i varmförzinkad stålplåt och kan levereras lackerat (C4) i önskad kulör, se www.bevent-rasch.se.

Väderhuvan kan även tillverkas i rostfritt EN 1.4404 (SS2343), eller aluzink AZ185.

Specifikation

Exempel:

Väderhuv

BRYVH - 600 - 01 - 1 - 0

Storlek bredd:

Gallerbredd

Storlek höjd:

se tabell

Material:

Varmförzinkad stålplåt

= 1

Rostfritt EN 1.4404 (SS2343)

= 3

Aluzink AZ185

= 5

Ytbehandling:

Obehandlad

= 0

Ytbehandling

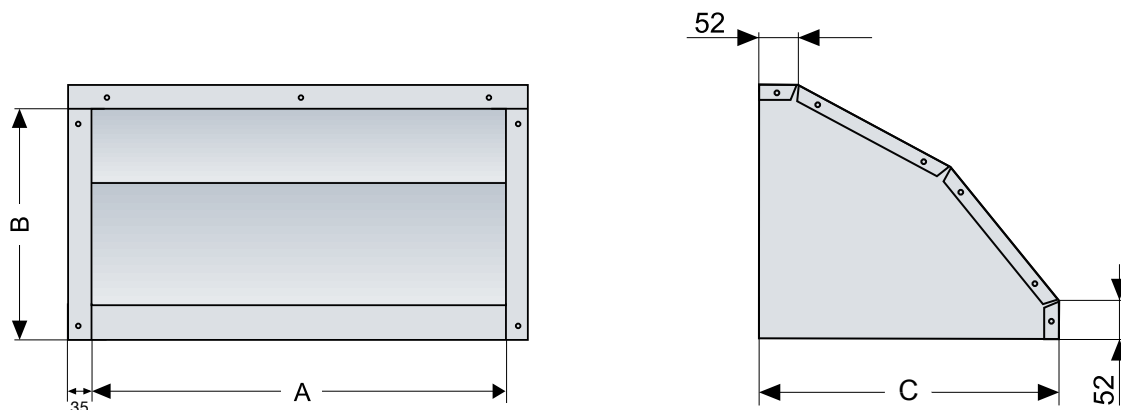
= 1*

* Färgkod anges i klartext, se www.bevent-rasch.se





Dimensioner



Storlek	B	C	Gallerhöjd
01	370	397	0-750
02	505	556	751-1250
03	750	900	1251-2000

Gallerbredd (mm)	Huvens bredd (mm) A
150	250
200	300
250	350
300	400
400	500
500	600
600	700
700	800
800	900
900	1000
1000	1100

Gallerbredd (mm)	Huvens bredd (mm) A
1100	1200
1200	1300
1300	1400
1400	1500
1500	1600
1600	1700
1700	1800
1800	1900
1900	2000
2000	2100

Vikt

Vikten på BRYVH beräknas enligt nedanstående formler:

Storlek 01: $2,5+(A \times 0,5)$

Exempel: Vikt på en BRYVH-1200-01-1-0 beräknas på följande sätt: $2,5+(12 \times 0,5)=8,5$ kg

Storlek 02: $4+(A \times 0,75)$

Storlek 03: $8+(A \times 0,9)$

A = bredden i dm enligt databladet